

1. UCT
2. UMR
3. UMI
4. UDR
RADIOLOGÍA DIGITAL

EMPRESA 100% COSTARRICENSE CON MÁS DE 25 AÑOS DE EXPERIENCIA EN EL SECTOR SALUD, DISTRIBUYENDO, EQUIPOS, SUPLEMENTOS E INSUMOS MÉDICOS A LO LARGO DEL PAÍS.

Nutricare
Salud integral

VISIÓN: LÍDERES EN INNOVACIÓN

MISIÓN: SALUD IGUALITARIA PARA TODOS

ALL-IN CONFIGURATION

NUESTROS SISTEMAS SON CONFIGURADOS Y ENTREGADOS CON EL 100% DE LAS OPCIONES DE SOFTWARE EXISTENTES, NO EXISTEN OPCIONALES CON RELACIÓN A LAS APLICACIONES.

SOFTWARE UPGRADE FOR LIFE

EL 100% DE LAS LICENCIAS DE SOFTWARE ENTREGADAS
CON EL SISTEMA SE MANTIENEN ACTUALIZADOS DE FORMA
CONSTANTE SIN COSTO ALGUNO, DURANTE TODA LA VIDA
ÚTIL DEL EQUIPO.

EXTENDED WARRANTY - NO LIMITS

**GARANTÍA EXTENDIDA DE HASTA 60 MESES EN
HORARIO 24X7 SIN LÍMITE DE USO EN COMPONENTES
ESPECIALES.**

1.

uCT

TOMOGRFÍA
AXIAL COMPUTARIZADA

1.

UCT 528

- 40 CORTES POR ROTACIÓN
- 22 MM DE COBERTURA EN Z
- 0.55 MM ANCHO DE CORTE
- 0.75 SEGUNDOS POR ROTACIÓN
- 3.5 MHU CAPACIDAD CALÓRICA
- 42 KW DE POTENCIA
- 70, 80, 100, 120, 140 KVP
- 70 CM APERTURA DE GANTRY
- $\pm 30^\circ$ ANGULACIÓN MECÁNICA
- 205 KG MÁXIMA CAPACIDAD DE MESA
- 200 MM/SEG VELOCIDAD DE MESA



1.

uCT 550

- 80 CORTES POR ROTACIÓN
- 22 MM DE COBERTURA EN Z
- 0.55 MM ANCHO DE CORTE
- 0.5 SEGUNDOS POR ROTACIÓN
- 5.3 MHU CAPACIDAD CALÓRICA
- 50 KW DE POTENCIA
- 70, 80, 100, 120, 140 KVP
- 70 CM APERTURA DE GANTRY
- $\pm 30^\circ$ ANGULACIÓN MECÁNICA
- 205 KG MÁXIMA CAPACIDAD DE MESA
- 200 MM/SEG VELOCIDAD DE MESA



1.

UCT 780

- 160 CORTES POR ROTACIÓN
- 40 MM DE COBERTURA EN Z
- 0.5 MM ANCHO DE CORTE
- 0.3 SEGUNDOS POR ROTACIÓN
- 7.5 MHU CAPACIDAD CALÓRICA
- 100 KW DE POTENCIA
- 70, 80, 100, 120, 140 KVP
- 70 CM APERTURA DE GANTRY
- $\pm 30^\circ$ ANGULACIÓN MECÁNICA
- 300 KG MÁXIMA CAPACIDAD DE MESA
- 260 MM/SEG VELOCIDAD DE MESA



1.

uCT 960

- 650 CORTES POR ROTACIÓN
- 160 MM DE COBERTURA EN Z
- 0.5 MM ANCHO DE CORTE
- 0.25 SEGUNDOS POR ROTACIÓN
- 30 MHU CAPACIDAD CALÓRICA
- 100 KW DE POTENCIA
- 60, 70, 80, 100, 120, 140 KVP
- 82 CM APERTURA DE GANTRY
- $\pm 30^\circ$ ANGULACIÓN MECÁNICA
- 300 KG MÁXIMA CAPACIDAD DE MESA
- 440 MM/SEG VELOCIDAD DE MESA





UMR

RESONANCIA MAGNÉTICA

2.

UMR 570

- 1.5 TESLA
- 150 CM LONGITUD DEL MAGNETO
- 70 CM APERTURA DE GANTRY
- ZERO EVAPORACIÓN DE HELIO
- 0.101 PPM@40 CM DSV HOMOGENEIDAD
- 45 MT/M; 200 T/M/S GRADIENTE
- 50CM X 50CM X 50CM FOV
- 24/48 CANALES RF



2.

UMR 680

- 1.5 TESLA
- 150 CM LONGITUD DEL MAGNETO
- 70 CM APERTURA DE GANTRY
- ZERO EVAPORACIÓN DE HELIO
- 0.101 PPM@40 CM DSV HOMOGENEIDAD
- 45 MT/M; 200 T/M/S GRADIENTE
- 50CM X 50CM X 50CM FOV
- 48/72/96 CANALES RF



2.

UMR 770

- 3.0 TESLA
- 170 CM LONGITUD DEL MAGNETO
- 65 CM APERTURA DE GANTRY
- ZERO EVAPORACIÓN DE HELIO
- 0.170 PPM@40 CM DSV HOMOGENEIDAD
- 42 MT/M; 220 T/M/S GRADIENTE
- 50CM X 50CM X 50CM FOV
- 32 CANALES RF



2.

UMR 780

- 3.0 TESLA
- 170 CM LONGITUD DEL MAGNETO
- 65 CM APERTURA DE GANTRY
- ZERO EVAPORACIÓN DE HELIO
- 0.170 PPM@40 CM DSV HOMOGENEIDAD
- 42 MT/M; 220 T/M/S GRADIENTE
- 50CM X 50CM X 50CM FOV
- 32/48 CANALES RF



2.

UMR OMEGA

- 3.0 TESLA
- 150 CM LONGITUD DEL MAGNETO
- 75 CM APERTURA DE GANTRY
- ZERO EVAPORACIÓN DE HELIO
- 0.38 PPM@40 CM DSV HOMOGENEIDAD
- 45MT/M; 200 T/M/S GRADIENTE
- 50CM X 50CM X 50CM FOV
- 96 CANALES RF



3.

UMI

MEDICINA NUCLEAR
PET-CT

3.

uMI 550

- 80 CORTES POR ROTACIÓN
- 0.55 MM DE ANCHO DE CORTE
- 2.9 MM RESOLUCIÓN NEMA
- 2.76 MM CRISTALES LYSO
- 24 CM FOV
- 9 CPS/KBQ SENSITIVIDAD

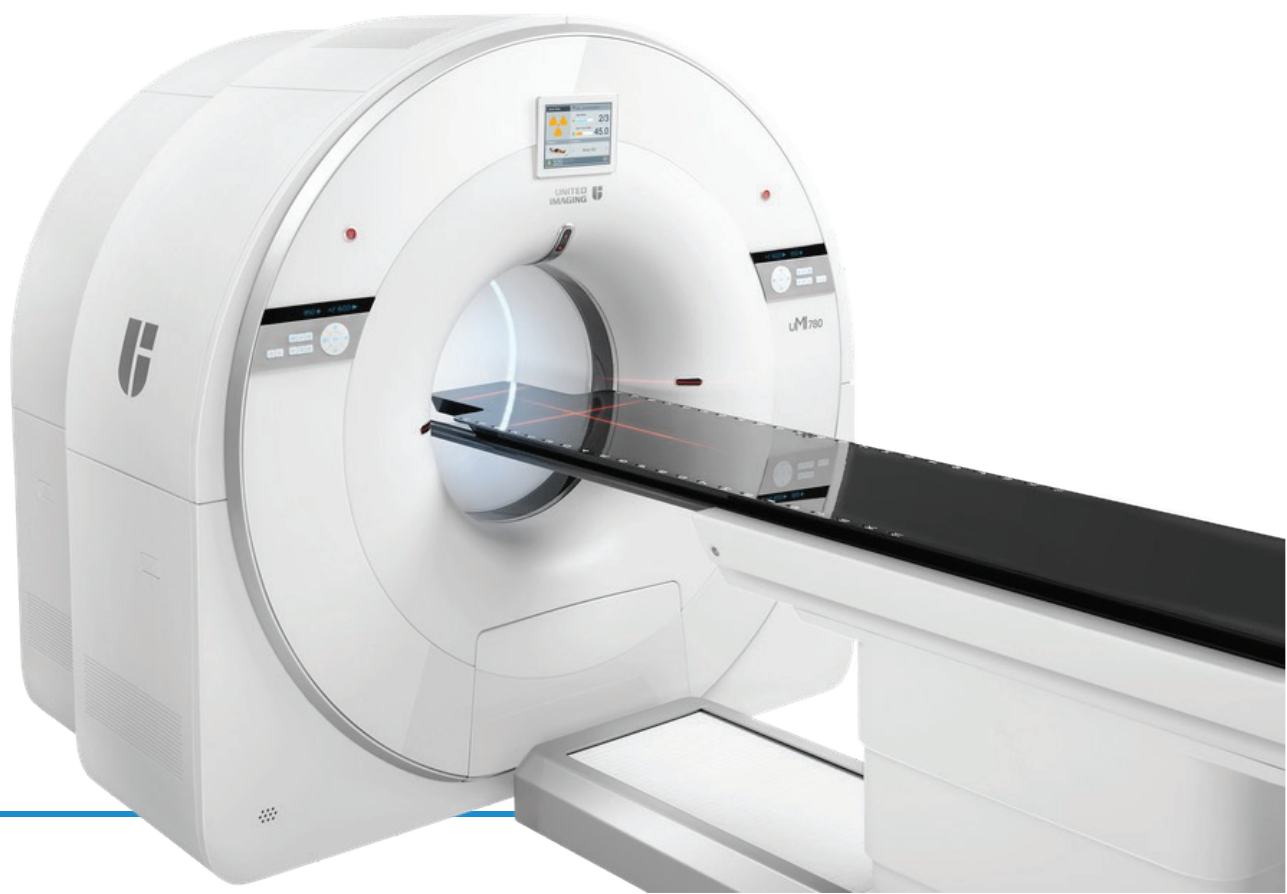


3.

uMI 780

UNITED
IMAGING | **Nutricare**
Salud integral

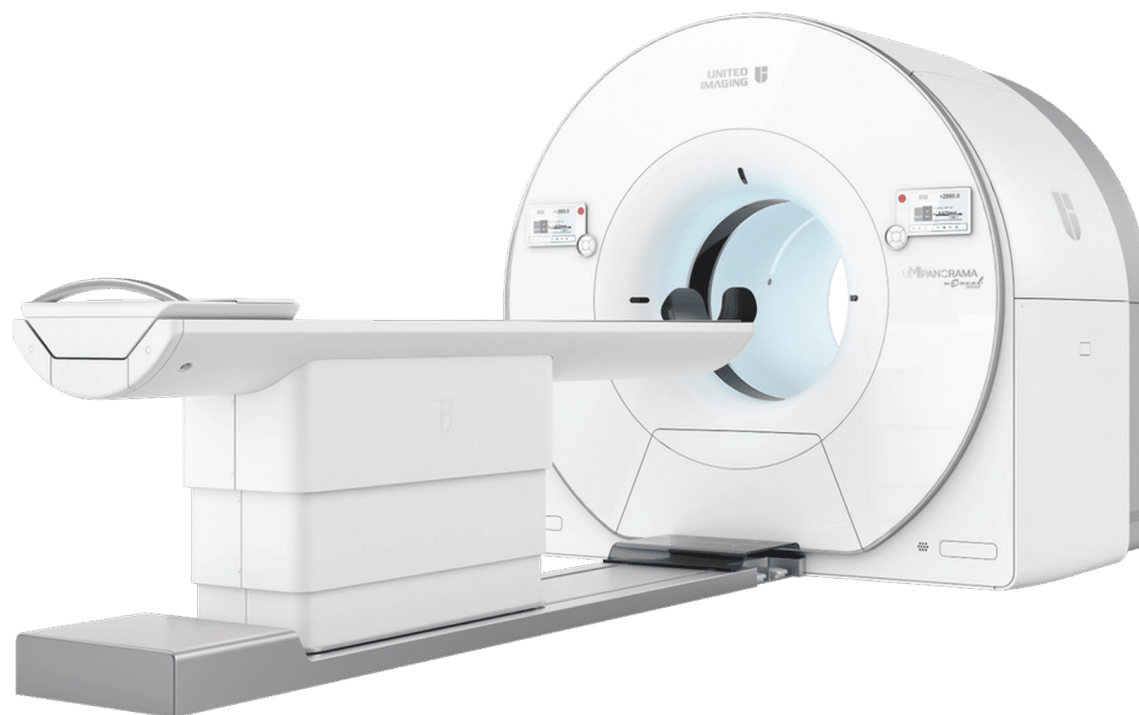
- 160 CORTES POR ROTACIÓN
- 0.5 MM DE ANCHO DE CORTE
- 2.9 MM RESOLUCIÓN NEMA
- 2.76 MM CRISTALES LYSO
- 30 CM FOV
- 16 CPS/KBQ SENSITIVIDAD



3.

UMI PANORAMA

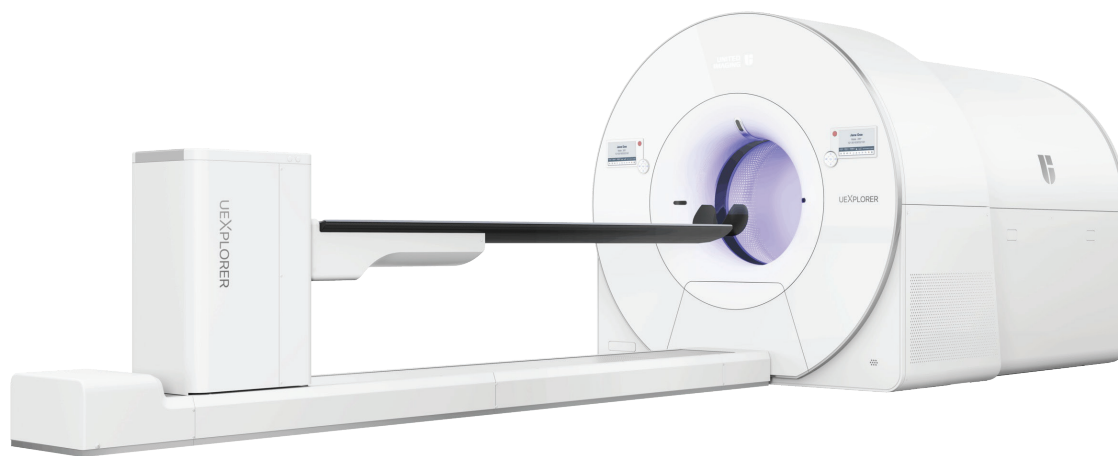
- 160 CORTES POR ROTACIÓN
- 0.25 SEG DE ROTACIÓN
- 0.5 MM DE ANCHO DE CORTE
- 2.9 MM RESOLUCIÓN NEMA
- 2.76 MM CRISTALES LYSO
- 35 CM FOV
- 21 CPS/KBQ SENSITIVIDAD
- 76 CM APERTURA DE GANTRY



3.

uMI EXPLORER

- 160 CORTES POR ROTACIÓN
- 0.25 SEG DE ROTACIÓN
- 0.5 MM DE ANCHO DE CORTE
- 2.9 MM RESOLUCIÓN NEMA
- 2.76 MM CRISTALES LYSO
- 194 CM FOV
- 176 CPS/KBQ SENSITIVIDAD
- 76 CM APERTURA DE GANTRY





4.

uDR
RADIOLOGÍA DIGITAL

RADIOLOGÍA DIGITAL

4.

uDR 780I

- CAMARA 3D UVISION
- SINCRONIZACIÓN TUBO-DETECTOR
- TECNOLOGÍA “STITCHING” AUTOMÁTICA
- PANTALLA INTUITIVA AVANZADA
- POTENCIA 65KW / 80 KW
- 40 KV – 150 KV
- 10 MA – 800 MA
10 MA – 1000 MA
- PIXEL DE 125 μ M
- RESOLUCIÓN ESPACIAL 4 LP/MM



4.

uDR 596I

- SINCRONIZACIÓN TUBO-DETECTOR
- TECNOLOGÍA “STITCHING” AUTOMÁTICA
- PANTALLA INTUITIVA AVANZADA
- POTENCIA 65KW
- 40 KV – 150 KV
- 10 MA – 800 MA
- PIXEL DE 139 μ M
- RESOLUCIÓN ESPACIAL 3.6 LP/MM



4.

uDR 266I

- 100% MOTORIZADO
- MESA DE PACIENTE PORTÁTIL
- POTENCIA 50 KW / 65KW
- 40 KV – 150 KV
- 10 MA – 630 MA
10 MA – 800 MA
- PIXEL DE 139 μ M
- RESOLUCIÓN ESPACIAL 3.6 LP/MM



4.

uDR 380I

- POTENCIA 32 KW
- 40 KV – 150 KV
- 320 MAS
- PIXEL DE 125 μ M X 125 μ M
- RESOLUCIÓN ESPACIAL 3.6 LP/MM
- CÁMARA 3D



4.

UMAMMO 590I

- POTENCIA 5.0 KW
- 20 KV – 40 KV
- 10 MA – 200 MA
- PIXEL DE 85 μ M
- RESOLUCIÓN ESPACIAL 5.8 LP/MM
- DETECTOR 24 CM X 30 CM



4.

uMAMMO 890I

- POTENCIA 5.0 KW
- 20 KV – 49 KV
- 10 MA – 200 MA
- PIXEL DE 49.5 μ M
- RESOLUCIÓN ESPACIAL 10.1 LP/MM
- DETECTOR 23 CM X 29 CM
- TOMOSINTESIS \pm 20°



4.

UMC 560I

- POTENCIA 3.5 KW
- 40 KV – 110 KV
- 0.1 MA – 30 MA
- PIXEL DE 151.8 μ M
- RESOLUCIÓN ESPACIAL 3.3 LP/MM
- DETECTOR 21.5 CM X 21.5 CM



Distribuido por:

Nutricare
Salud integral



(506) 2241 3040



NUTRICARE



SOMOS_NUTRICARE



WWW.NUTRICARE.CO.CR